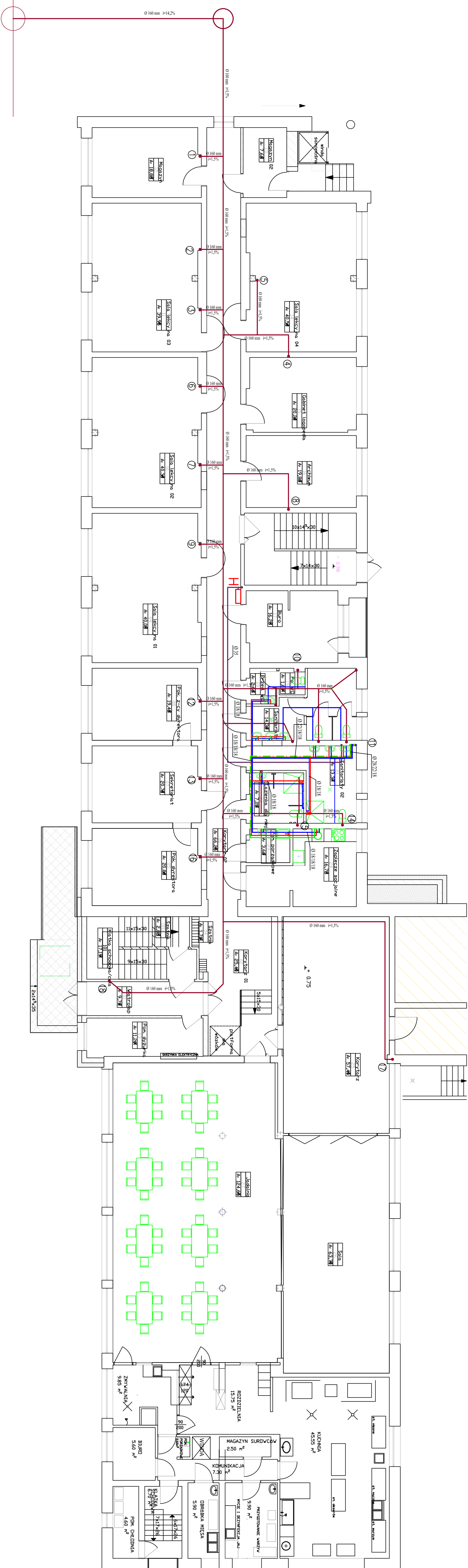


ISTNY STUDIUM KANALIZACYJNA Ø 1200 mm



| | | | |
|------------------|---|------------|--------------------------------|
| Investor | POWIAT WIELUNSKI | Adres | Wieluń |
| | Pl. Kazimierza Wielkiego 2 | Inwestycja | dz. nr 184/1, 184/2 (obrab. 3) |
| | 98-500 Wieluń | gm. | Wieluń |
| Wykonawca | RZUT PARTERU - INSTALACJA WOD-KAN | | |
| Nazwa zadania | ROZBUDOWA, WZMOCNIENIE I ZMIANA SP. UŻYTKOWANIA BUDYNKU WIEŻYSCOWIE | | |
| Autorka projektu | mgr inż. Michał Siatkowski | | |
| upr. | LOD/0702/POOS/07 | | |
| Skala | 1:100 | nr rys. | 6 |
| | | data | 12.2025 r. |